



DOORBELL

Attachement ...for safety instructions **2**

| | | | | |
|--|--|--|---|--|
| | | | | |
| | | | | |
| | | | | |
| | | | <p>WWW.ELRO.EU Roos Electronics bv. Postbus 117, 5126 ZJ Gilze, Holland WWW.ELRO-NL.COM WWW.ELRO-BE.COM Roos Electronics GmbH Arnberg Germany WWW.ROOSELECTRONICS.DE EDEN, Vallouais, France WWW.EDEN.FR C H Byron Corporation, Bronsgrave, U.K. WWW.CHBYRON.COM</p> | |

DB200
DB200A
DB200Z
DB202

DECLARATION OF CONFORMITY

Company **ROOS ELECTRONICS**
 Address, CityBroekakkerweg 15, 5126 BD
 PO Box115, 5126 ZJ Gilze
 CountryThe Netherlands

Declares that the product:
 DescriptionWireless door bell (transmitter + receiver)
 Product number **DB201T + Receiver** Trademark ELRO

Is here with confirmed to comply with the requirements set in the Council Directive on the Approximation of the Member States relating to: Electro Magnetic Compatibility Directive(89/336/EEC) R&TTE Directive(1999/5/EEC) - LVD Directive(73/23/EEC)

Assessment of compliance of the product with the requirements relating to EMC was based on the following standards:
EN 301 489-1 : v.1.4.1 - EN 301 489-3 : v.1.4.1

The requirements relating to Electrical Safety was based on the following standards: **EN 60065:1998**

The requirements relating RF was based on the following standard:
EN 300 220-1 :v.1.3.1 - EN300 220-3:v.1.1.1

DECLARATION DE CONFORMITE

Société **ROOS ELECTRONICS**
 Adresse/VilleBroekakkerweg 15, 5126 BD
 Boite postale 115, 5126 ZJ Gilze
 PaysPays-Bas

Déclarons que le produit :
 DescriptionSonnette de porte sans fil (l'émetteur + récepteur)
 Référence produit **DB201T + Récepteur** Marque de commercialisation ELRO

Est certifié conforme aux exigences définies dans la Directive du Conseil d'approximation des Etats Membres suivante :
 Compatibilité Electro magnétique(89/336/EEC)
 Directive R&TTE (1999/5/EEC) - LVD Directive(73/23/EEC)

L'évaluation de conformité du produit par rapport aux exigences de Compatibilité Electro Magnétique a été effectuée sur la base des normes suivantes : **EN 301 489-1 : v.1.4.1 - EN 301 489-3 : v.1.4.1**

Les exigences Electriques sureté ont été vérifiées par rapport à la norme suivante: **EN 60065:1998**

Les exigences radio ont été vérifiées par rapport à la norme suivante :
EN 300 220-1 :v.1.3.1 - EN300 220-3:v.1.1.1

KONFORMITÄTSEKTLÄRUNG

Firma **ROOS ELECTRONICS**
 AdresseBroekakkerweg 15, 5126 BD
 Postbus 115, 5126 ZJ Gilze
 LandNiederlande

Erklärung des Produktes:
 ArtikelbeschreibungTurklingel drahtlos (Sender + Empfänger)
 Artikel-Nr.: **DB201T + Empfänger** Markenname:ELRO

Hiermit bestätigen wir, um die Anforderungen aus den Richtlinien des Rates über die Annäherung der Mitgliedsstaaten zu befolgen, die Anerkennung folgender Richtlinien: Elektromagnetische Verträglichkeit (EMC)(89/336/EEC) R&TTE-Anforderung(1999/5/EEC) Niederspannungsrichtlinie (LVD)(73/23.EEC)

Die Bewertung des Produktes bezüglich der Anforderung bezüglich EMC basiert auf den folgenden Standards:
EN 301 489-1 : v.1.4.1 - EN 301 489-3 : v.1.4.1

Die Anforderungen bezüglich Elektrisch Sicherheit basiert auf den folgenden Standards: **EN 60065:1998**

Die Anforderungen bezüglich RF basiert auf den folgenden Standards:
EN 300 220-1 :v.1.3.1 - EN300 220-3:v.1.1.1



Authorized representative: **Mr. Ad Netten**
ROOS ELECTRONICS B.V.
 Postbus 117, 5126 ZJ Gilze
 Broekakkerweg 15 - 5126 BD Gilze
 Tel: +31 (0) 161-455383 Fax: +31 (0) 161-455381

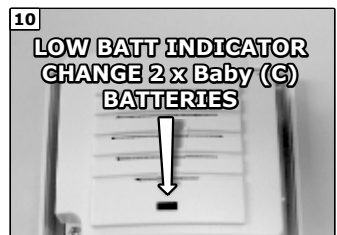
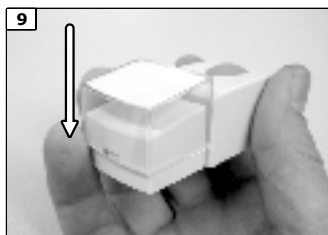
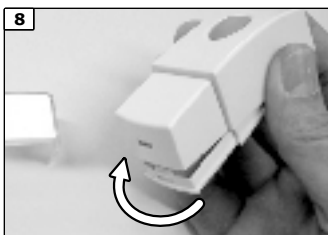
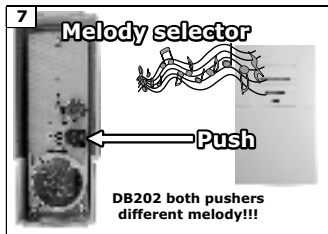
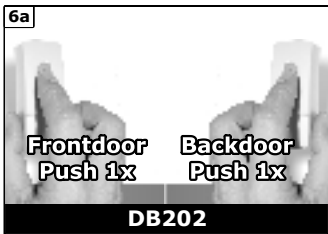
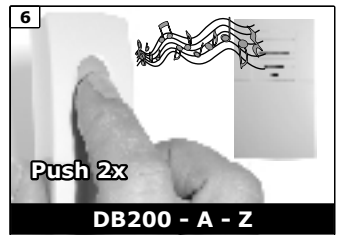
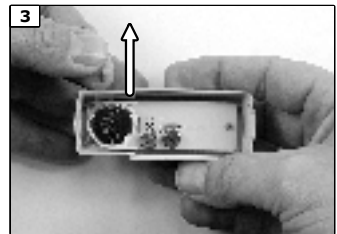
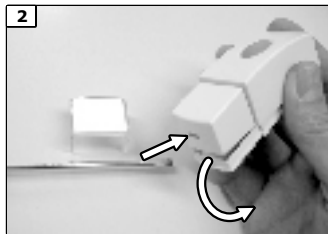
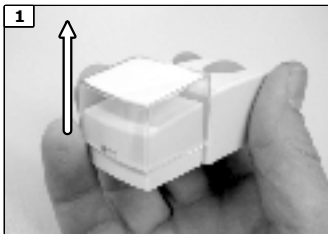
Date :01-12-2004



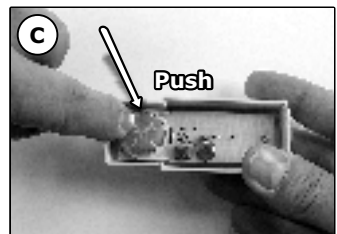
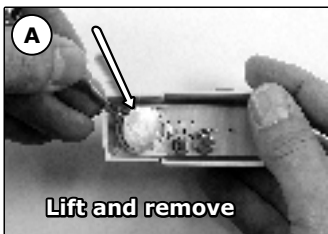
DOORBELL

Attachement ...for safety instructions

2



CHANGE BATTERY PUSHER



D >>>>>> GO TO STEP 4